

998,2	%0,4	3	2014	
.%0,5				
	.%1,9			
	.%4,2			
%0,2		%0,9		%1,1
		.%1		
		3		
		%0,7	%0,3	
		.%3,7		
				%0,7 %0,5
.2014	%3,3	%2,7	3	
%8	%9,8			
	%4,5	%3		
%1,7	%5,8			
%0,7	%0,9	%3	%5,1	
		.%2	%0,7	
%1,6	%2,3			
.%1,2	%2,3			
		%7,6		
%3,3	%7,6			
		3		
			%0,4	%5,1
		.%5,8	%1,3	
.%5	%5,2	%4,4	%3,6	
	.%8,4			
%5,2	%4,9			
%1,9		%2,4		
		%19,2	%20,1	

المؤشرات الرئيسية للأرصاء النقدية

(بملايين الدراهم)

التغيرات (%)		التغيرات		المبلغ الجاري			
فبراير 14 / فبراير 13	فبراير 14 / يناير 14	فبراير 14 / فبراير 13	فبراير 14 / يناير 14	فبراير 13	يناير 14 *	فبراير 14	
▲ 3,9	▲ 0,1	22 995	800	596 198	618 393	619 193	المجمع م 1
▲ 4,6	▲ 0,2	32 513	1 702	709 297	740 107	741 809	المجمع م 2
▲ 2,7	▲ 0,4	26 421	3 526	971 815	994 710	998 236	المجمع م 3
▲ 12,7	▲ 1,6	47 213	6 584	372 286	412 915	419 498	التوظيفات السائلة
▲ 5,2	▼ -0,5	8 398	- 824	161 939	171 161	170 337	التداول الإئتماني
▲ 3,0	▲ 0,4	20 509	2 679	675 779	693 608	696 288	الودائع البنكية ذات الطابع النقدي (1)
▲ 4,4	▲ 0,3	17 138	1 241	387 577	403 474	404 714	ودائع تحت الطلب لدى البنوك
▼ -5,1	▼ -0,7	-7 619	-1 048	149 502	142 931	141 883	ودائع لأجل و سندات الصندوق لدى البنوك
▼ -1,3	▲ 3,7	- 746	2 010	57 298	54 543	56 553	سندات مؤسسات التوظيف الجماعي في السوق النقدية
▲ 4,5	▲ 0,5	6 482	741	144 854	150 595	151 336	صافي الاحتياطيات الدولية
▲ 8,0	▼ -1,9	10 953	-2 796	136 526	150 275	147 479	الديون الصافية على الإدارة المركزية
▲ 2,8	▲ 0,5	22 742	4 279	810 651	829 113	833 393	ديون على الاقتصاد
▲ 3,0	▲ 0,3	21 506	2 372	711 598	730 732	733 104	ديون مؤسسات الإيداع الأخرى (2)
▲ 3,0	▲ 0,0	21 177	273	702 227	723 132	723 405	قروض بنكية
							حسب الغرض الإقتصادي
▲ 3,0	▲ 0,3	6 807	767	224 702	230 743	231 509	قروض العقار
▲ 6,2	▲ 0,9	9 392	1 412	152 658	160 638	162 050	قروض السكن
▼ -5,1	▼ -1,0	-3 624	-692	70 542	67 610	66 918	القروض المقدمة للمنعشين العقاريين
▼ -1,7	▲ 1,1	-2 938	1 872	172 638	167 827	169 700	حسابات مدينة وتسهيلات الخزينة
▲ 0,7	▼ -0,2	1 021	-208	137 097	138 326	138 118	قروض التجهيز
▲ 2,0	▲ 0,3	802	132	39 293	39 962	40 094	قروض للاستهلاك
▲ 7,2	▼ -2,0	6 682	-2 021	92 905	101 607	99 587	ديون مختلفة على الزبناء
▲ 24,7	▼ -0,6	8 804	-270	35 593	44 667	44 397	ديون معلقة الأداء
▲ 11,9	▼ -2,5	9 565	-2 339	80 665	92 569	90 230	مؤسسات مالية أخرى
▼ -3,6	▼ -1,7	-1 519	-712	41 735	40 927	40 216	قطاع عمومي
▲ 6,7	▼ -0,1	774	-10	11 595	12 380	12 369	إدارات محلية
▼ -7,6	▼ -2,5	-2 293	-701	30 139	28 548	27 847	مؤسسات غير مالية عمومية
▲ 2,3	▲ 0,6	13 131	3 324	579 828	589 636	592 959	قطاع خاص
▼ -1,2	▲ 0,3	-4 211	1 035	337 311	332 065	333 100	مؤسسات غير مالية أخرى
▲ 7,2	▲ 0,9	17 342	2 289	242 517	257 570	259 859	أسرو مؤسسات لا تستهدف الربح وتخدم الأسر

(1) مجموع ودائع حائزو النقود لدى النظام البنكي باستثناء الودائع المقننة وودائع الضمان

(2) البنوك و مؤسسات التوظيف الجماعي في السوق النقدي

(* أرقام مراجعة)

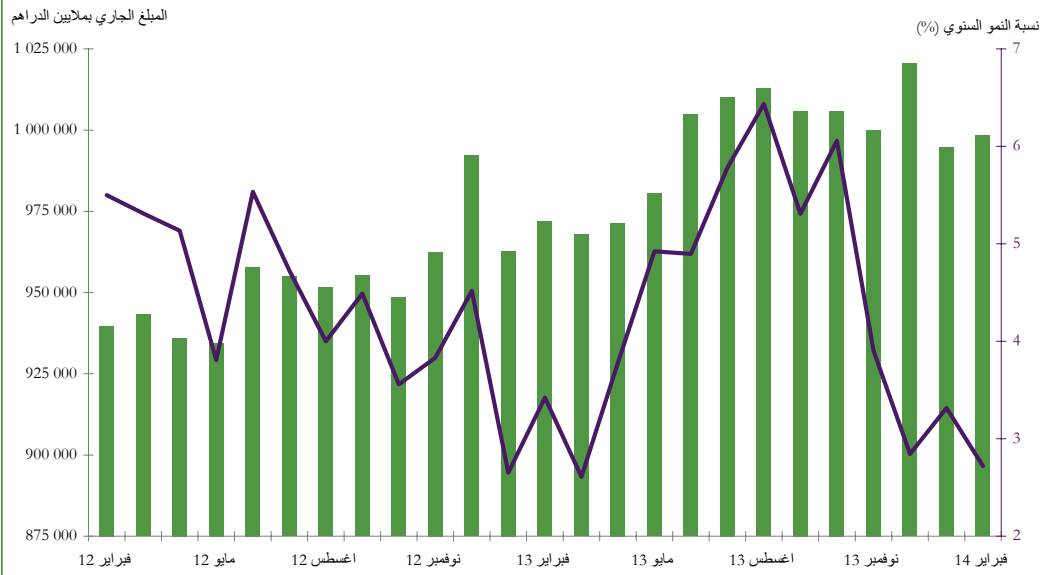
المؤشرات الفصلية

(بملايين الدراهم)

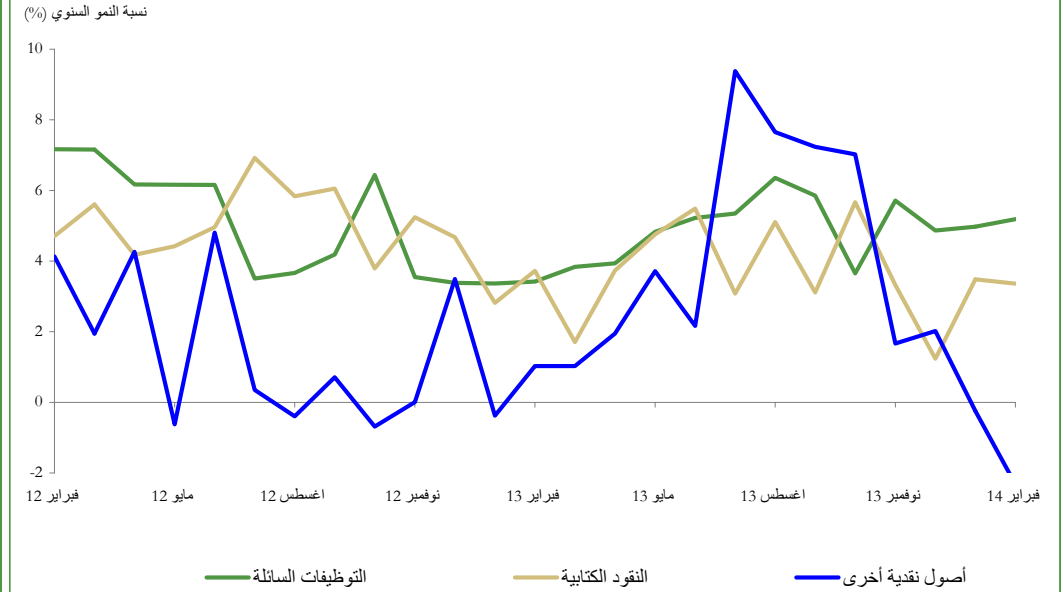
التغيرات (%)		التغيرات		المبلغ الجاري				
ديسمبر 13 /ديسمبر 12	ديسمبر 13 /سبتمبر 13	ديسمبر 13 /ديسمبر 12	ديسمبر 13 /سبتمبر 13	ديسمبر 12	سبتمبر 13 *	ديسمبر 13 *		
▲	3,5 ▲	2,5	25 041	18 433	719 201	725 809	744 242	القروض البنكية حسب فروع النشاط
▲	0,2 ▼	-3,5	213	-3 428	93 657	97 298	93 870	البناء والأشغال العمومية
▲	0,7 ▼	-0,9	467	-631	67 611	68 709	68 078	قروض العقار
▲	1,0 ▲	6,3	838	5 213	86 934	82 559	87 772	الصناعات التحويلية
▼	-2,3 ▲	3,3	-1 277	1 706	55 252	52 269	53 975	حسابات مدينة وتسهيلات الخزينة
▲	2,0 ▲	14,9	452	3 011	22 714	20 155	23 167	قروض التجهيز
▼	-6,7 ▲	5,0	-3 279	2 177	49 154	43 699	45 875	التجارة وإصلاح السيارات والتجهيزات المنزلية
▼	-13,5 ▲	2,9	-4 887	883	36 077	30 307	31 190	حسابات مدينة وتسهيلات الخزينة
▼	-1,9 ▼	0,0	-543	0	28 901	28 358	28 358	البناء والأشغال العمومية
▼	-22,0 ▼	-6,8	-3 395	-880	15 441	12 926	12 046	قروض العقار
▲	16,9 ▲	4,6	1 805	546	10 675	11 934	12 479	حسابات مدينة وتسهيلات الخزينة
▲	13,3 ▲	14,3	13 069	13 910	98 247	97 407	111 317	الأنشطة المالية
▲	15,0 ▲	16,1	12 525	13 331	83 683	82 878	96 209	ديون مختلفة على الزبناء
▲	4,7 ▲	4,7	12 496	12 485	266 872	266 883	279 368	ديون الشركات المالية الأخرى على القطاعات غير المالية
▲	1,0 ▲	1,4	1 229	1 695	118 451	117 985	119 680	القروض
▲	1,2 ▲	1,9	787	1 220	65 084	64 651	65 871	مؤسسات غير مالية خاصة
▲	0,3 ▲	3,8	150	1 751	48 247	46 646	48 397	شركات التمويل
▼	-2,4 ▼	-6,3	-322	-888	13 634	14 200	13 312	البنوك الحرة
▲	30,0 ▲	9,4	960	358	3 202	3 804	4 162	صندوق الإيداع والتدبير
▲	0,8 ▲	0,9	442	475	53 344	53 311	53 785	الأسر
▲	0,4 ▲	1,1	174	535	48 617	48 256	48 791	شركات التمويل
▲	6,0 ▼	-0,2	277	-53	4 630	4 960	4 908	جمعيات القروض الصغرى
▲	8,0 ▲	7,3	11 623	10 624	145 046	146 045	156 669	السندات
▲	11,0 ▲	8,4	11 442	8 905	104 017	106 554	115 459	الإدارة المركزية
▲	8,2 ▲	8,7	-25 107	6 302	104 017	72 607	78 909	مؤسسات التوظيف الجماعي في سندات الاقتراض
▲	14,8 ▲	7,8	3 982	2 242	26 895	28 635	30 877	صندوق الإيداع والتدبير
▼	-1,0 ▲	4,0	-320	1 240	32 633	31 073	32 313	مؤسسات غير مالية خاصة
▼	-3,3 ▲	6,8	-452	855	13 841	12 533	13 389	مؤسسات التوظيف الجماعي في سندات الاقتراض
▼	-6,7 ▲	13,7	-636	1 066	9 488	7 785	8 851	مؤسسات التوظيف الجماعي في الأسهم
▲	26,1 ▲	9,4	1 548	640	5 925	6 834	7 474	صندوق الإيداع والتدبير
▼	-0,7 ▲	5,7	501	479	8 397	8 418	8 897	مؤسسات غير مالية عمومية
▲	4,3 ▲	8,2	296	550	6 939	6 685	7 235	مؤسسات التوظيف الجماعي في سندات الاقتراض

(*) أرقام مراجعة

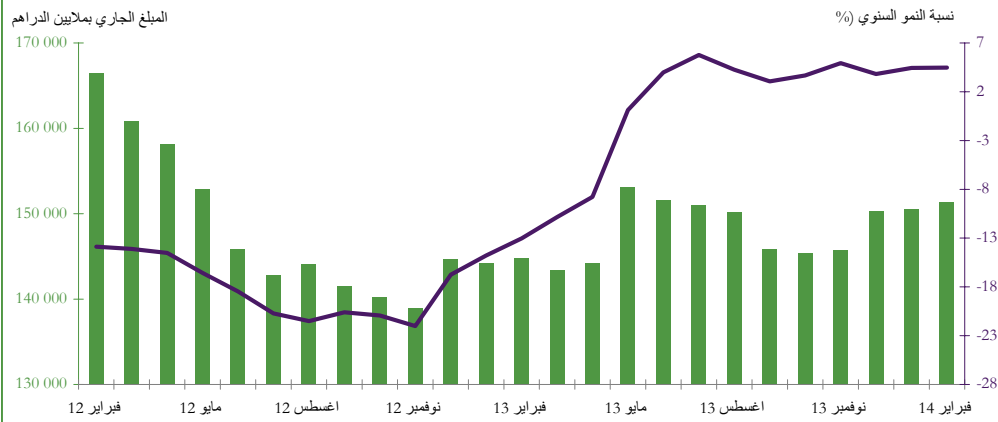
الرسم البياني 1: التطور السنوي للمجمع النقدي م3



الرسم البياني 2: التطور السنوي لمكونات المجمع النقدي م3



الرسم البياني 3: تطور صافي الاحتياطات الدولية



الرسم البياني 4: التطور السنوي للقروض البنكية حسب الغرض الاقتصادي

